

**ENVICO**

UV-Bericht Synthese – Anhang B

## **ANHANG B: FLUGLÄRM**

## Flughafen Zürich

UVB Vorläufiges Betriebsreglement (Eingabe 31.12.2003)  
Fachbericht Fluglärm

### Karte 29

Ist-Zustand Z0  
ZRH2000 nomineller Betrieb  
Gebiete der ES II über den Belastungsgrenzwerten der LSV (Stand 3.Juli 2001)

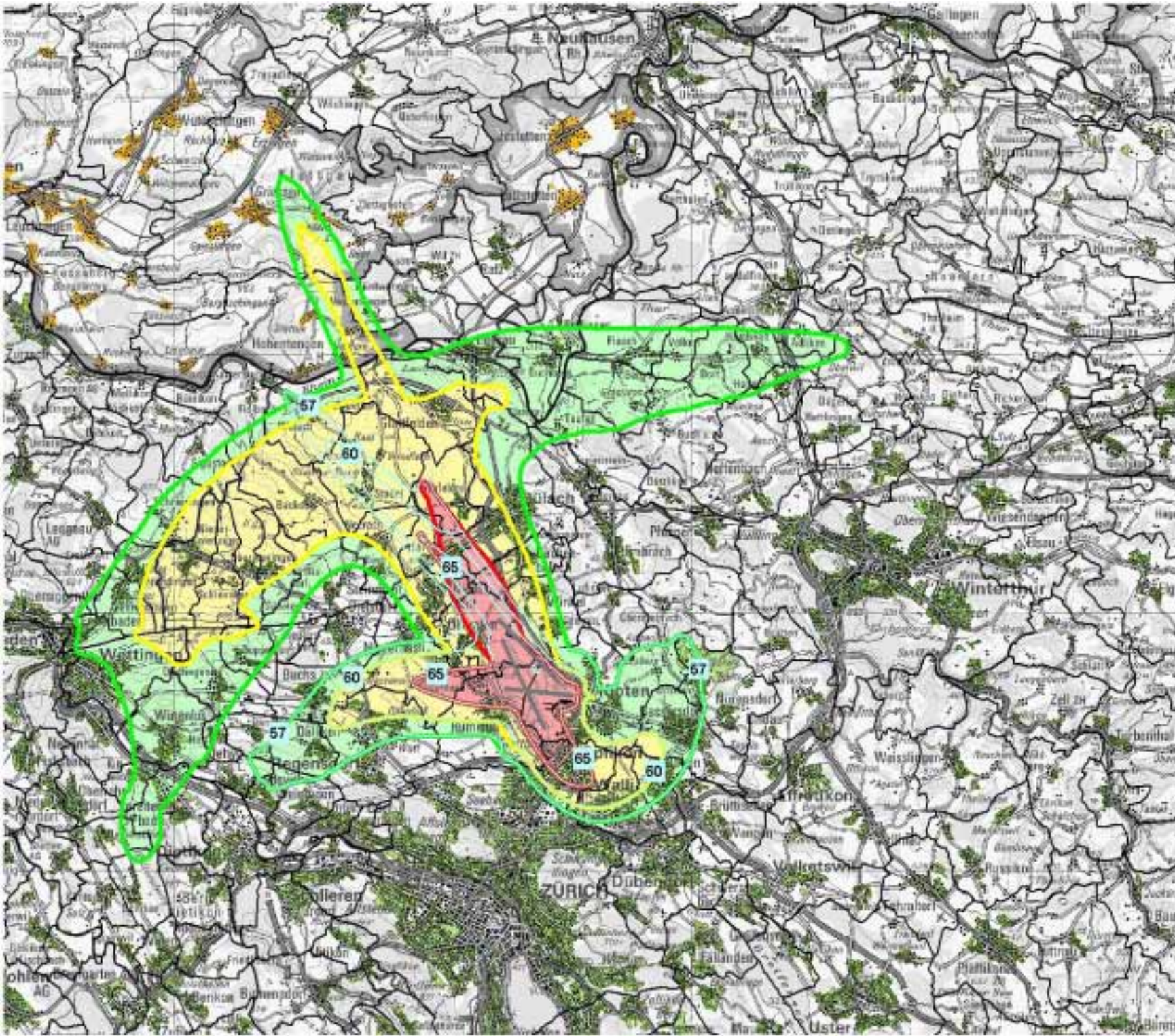
#### Legende

- Grenzwertkurven ES II (Umhüllende Tag und Nacht)**
- PW (T: 57; N1: 50; N2, N3: 47)
  - IGW (T: 60; N1: 55; N2, N3: 50)
  - AW (T: 65; N1: 65; N2, N3: 60)
- Fluglärmbelastung Tag (06 bis 22 Uhr)**
- L<sub>T</sub> (57, 60 und 65 dB)
- Nutzungsplanung CH / Siedlungsgebiete D**
- ES II
  - Siedlungs- und Verkehrsflächen
- Gemeindegrenzen**
- Gemeindegrenzen CH und D



#### Impressum

**Übersichtskarte:** P1000 © 2003 Bundesamt für Landestopographie (VD12771)  
**Nutzungszone:** ZH: ARV K.ZH, 31.12.2001  
AG: Baudep K.A.G., 2001  
SH: GEOSTAT, 2001  
**Gemeindegrenzen:** GEOSTAT, Mai 2001  
**Grenzwerte:** LSV vom 15. Dezember 1986 (Stand 3. Juli 2001)  
**Auftraggeber:** Unique  
**Version / Datum /** 1 / 2003-06-16 / hup177  
**Ersteller:** 3 / 2003-07-29 / hup177  
[29\_ZRH010\_NBR\_GWK\_Z0\_ESII\_V3]  
[Zrh00\_\*\_es2\_in\_nom.shp]  
[Geostat\_neu.shp] [Nutz\_ubes\_01.shp]  
[Es\_agsthtg.shp] [D\_gemeinde\_d\_sdlgbl.shp]  
zh\_nbr\_vk\_gwk\_2.apr



## Flughafen Zürich

UVB Vorläufiges Betriebsreglement (Eingabe 31.12.2003)  
Fachbericht Fluglärm

### Karte 30

Ist-Zustand Z0  
ZRH2000 nomineller Betrieb  
Gebiete der ES III über den Belastungsgrenzwerten der LSV (Stand 3.Juli 2001)

#### Legende

Grenzwertkurven ES III  
(Umhüllende Tag und Nacht)

PW (T: 60, N1: 50; N2, N3: 50)

IGW (T: 65, N1: 55; N2, N3: 55)

AW (T: 70, N1: 65; N2, N3: 65)

Fluglärmbelastung Tag (06 bis 22 Uhr)

L<sub>T</sub> (60, 65 und 70 dB)

Nutzungsplanung CH / Siedlungsgebiete D

ES III Siedlungs- und Verkehrsflächen

Gemeindegrenzen

Gemeindegrenzen CH und D

2000 0 2000 Meter

#### Impressum

Übersichtskarte: P1000 © 2003 Bundesamt für Landestopographie (VD12771)

Nutzungszone: ZH: ARV K.ZH, 31.12.2001  
AG: Baudep K.A.G., 2001

SH: GEOSTAT, 2001

Gemeindegrenzen: GEOSTAT, Mai 2001

Grenzwerte: LSV vom 15. Dezember 1986  
(Stand 3. Juli 2001)

Auftraggeber: Unique

Version / Datum: 1 / 2003-06-16 / hup177

Ersteller: 3 / 2003-07-29 / hup177

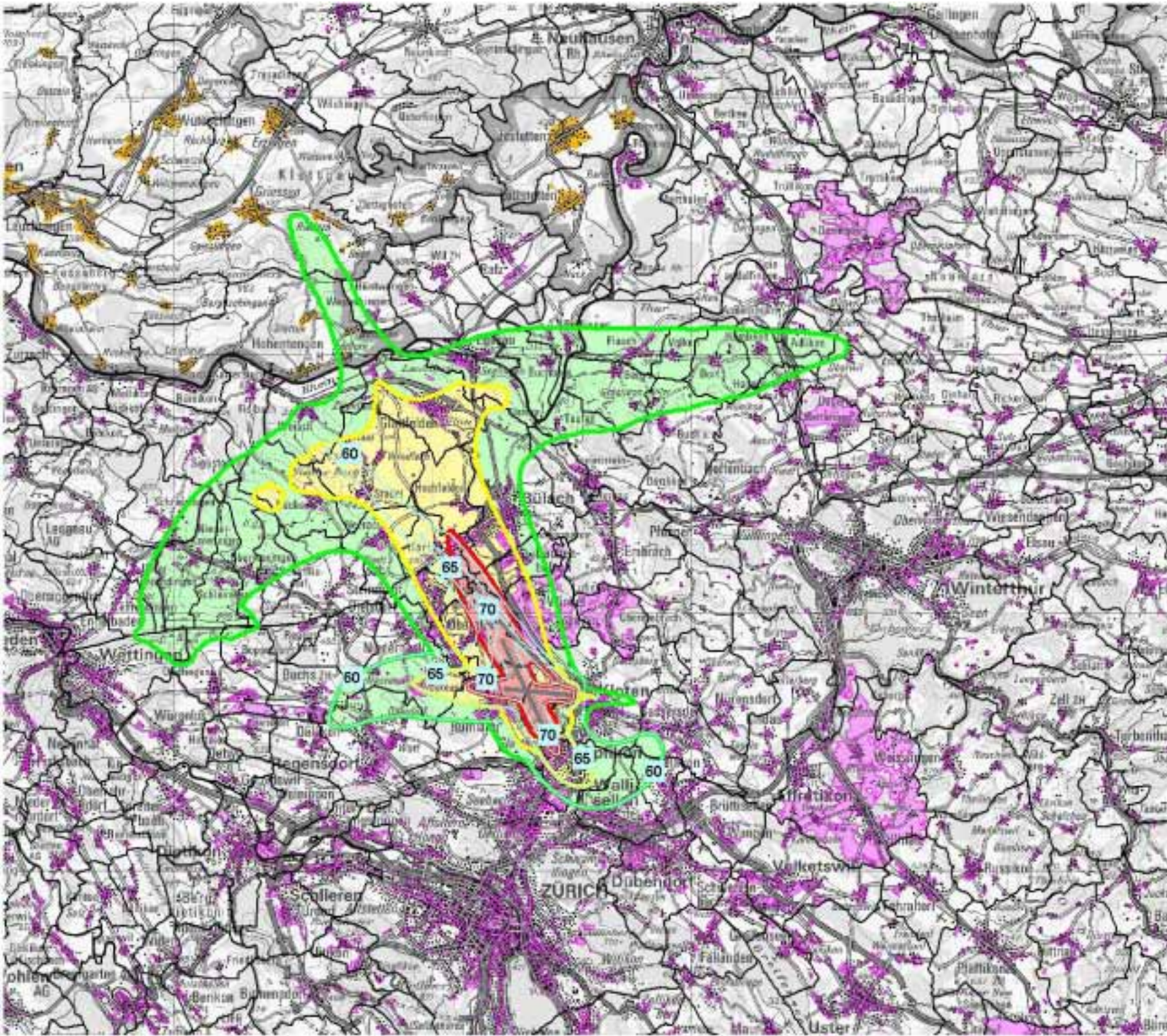
[30\_ZRH2010\_NBR\_GWK\_Z0\_ESIII\_V3]


[Zrh00\_\*\_es3\_In\_nom.shp]

[Geostat\_neu.shp] [Nutz\_ubes\_01.shp]

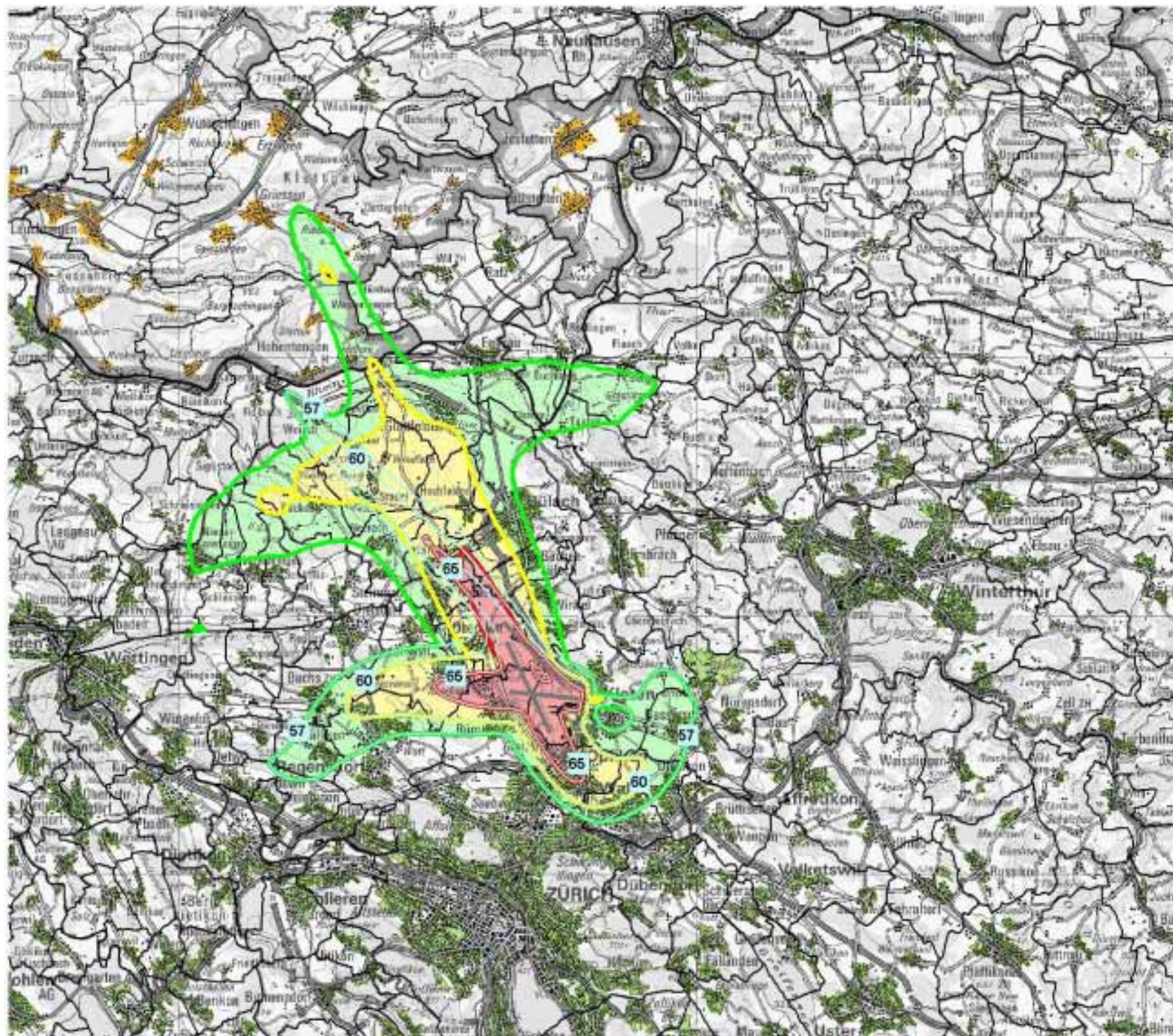
[Es\_agsthtg.shp] [D\_gemeinde\_d\_sdlgt.shp]




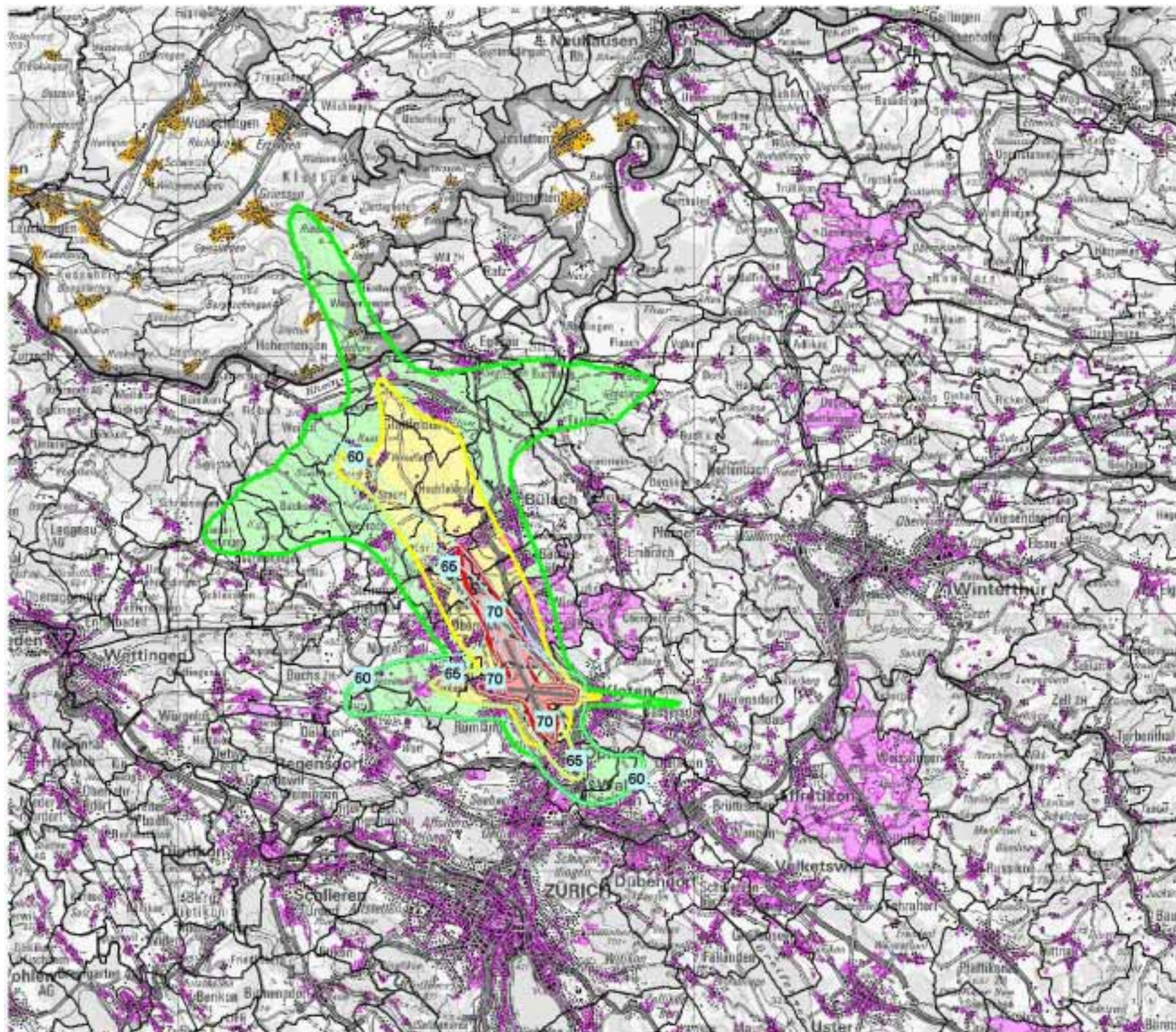
zh\_nbr\_vk\_gwk\_2.apr



**Flughafen Zürich****UVB Vorläufiges Betriebsreglement (Eingabe 31.12.2003)**  
**Fachbericht Fluglärm****Karte 32****Ausgangszustand Zt**  
**Gebiete der ES II über den Belastungsgrenzwerten der LSV (Stand 3.Juli 2001)****Legende****Grenzwertkurven ES II**  
(Umhüllende Tag und Nacht) PW (T: 57; N1: 50; N2, N3: 47) IGW (T: 60; N1: 55; N2, N3: 50) AW (T: 65; N1: 65; N2, N3: 60)**Fluglärmbelastung Tag (06 bis 22 Uhr)** L<sub>T</sub> (57, 60 und 65 dB)**Nutzungsplanung CH / Siedlungsgebiete D** ES II  Siedlungs- und Verkehrsflächen**Gemeindegrenzen** Gemeindegrenzen CH und D2000 0 2000 Meter  
**Impressum**

Übersichtskarte: P1000 © 2003 Bundesamt für Landestopographie (VD12771)

Nutzungszone: ZH: ARV K.ZH, 31.12.2001  
AG: Baudep K.AG, 2001  
SH: GEOSTAT, 2001Gemeindegrenzen: GEOSTAT, Mai 2001  
Grenzwerte: LSV vom 15. Dezember 1986 (Stand 3. Juli 2001)Auftraggeber: Unique  
Version / Datum / 1 / 2003-06-16 / hup177  
Ersteller: 3 / 2003-07-29 / hup177  
[30\_ZRH2010\_NBR\_GWK\_ZI\_ESII\_V3]  
[Lrzh\_nbr\_at\_nos26\_es2\_shp]  
[Geostat\_nou.shp] [Nutz\_ubes\_01.shp]  
[Es\_agshg.shp] [D\_gemeinde\_d\_sdight.shp]  
zh\_nbr\_vk\_gwk\_2\_apr

**Flughafen Zürich****UVB Vorläufiges Betriebs-  
reglement (Eingabe 31.12.2003)**  
Fachbericht Fluglärm**Karte 33****Ausgangszustand Zt**  
**Gebiete der ES III über den**  
**Belastungsgrenzwerten der**  
**LSV (Stand 3.Juli 2001)****Legende****Grenzwertkurven ES III**  
**(Umhüllende Tag und Nacht)** PW (T: 60, N1: 50; N2, N3: 50) IGW (T: 65, N1: 55; N2, N3: 55) AW (T: 70, N1: 65; N2, N3: 65)**Fluglärmbelastung Tag (06 bis 22 Uhr)** L<sub>T</sub> (60, 65 und 70 dB)**Nutzungsplanung CH / Siedlungs-  
gebiete D** ES III  Siedlungs- und  
Verkehrsflächen**Gemeindegrenzen** Gemeindegrenzen CH und D2000 0 2000 Meter  
**Impressum**Übersichtskarte: P1000 © 2003 Bundesamt für  
Landestopographie (VD12771)Nutzungszone: ZH: ARV K.ZH, 31.12.2001  
AG: Baudep K.A.G., 2001  
SH: GEOSTAT, 2001Gemeindegrenzen: GEOSTAT, Mai 2001  
Grenzwerte: LSV vom 15. Dezember 1986  
(Stand 3. Juli 2001)Auftraggeber: Unique  
Version / Datum / 1 / 2003-06-16 / hup177  
Ersteller: 3 / 2003-07-29 / hup177  
[33\_ZRH2010\_NBR\_GWK\_Zt\_ESIII\_V3]  
[Lrtzh\_nbr\_zt\_nos26\_es3\_shp]  
[Geostat\_nou.shp] [Nutz\_ubes\_01.shp]  
[Es\_agsthtg.shp] [D\_gemeinde\_d\_sdight.shp]  
zh\_nbr\_vk\_gwk\_2\_apr

## Flughafen Zürich

UVB Vorläufiges Betriebsreglement (Eingabe 31.12.2003)  
Fachbericht Fluglärm

### Karte 35

Betriebszustand Zt+  
Gebiete der ES II über den Belastungsgrenzwerten der LSV (Stand 3.Juli 2001)

#### Legende

Grenzwertkurven ES II  
(Umhüllende Tag und Nacht)

PW (T: 57; N1: 50; N2, N3: 47)

IGW (T: 60; N1: 55; N2, N3: 50)

AW (T: 65; N1: 65; N2, N3: 60)

Fluglärmbelastung Tag (06 bis 22 Uhr)

L<sub>T</sub> (57, 60 und 65 dB)

Nutzungsplanung CH / Siedlungsgebiete D

ES II Siedlungs- und Verkehrsflächen

Gemeindegrenzen

Gemeindegrenzen CH und D

2000 0 2000 Meter

#### Impressum

Übersichtskarte: P1000 © 2003 Bundesamt für Landestopographie (VD12771)

Nutzungszone: ZH: ARV K.ZH, 31.12.2001  
AG: Baudep K1 AG, 2001  
SH: GEOSTAT, 2001

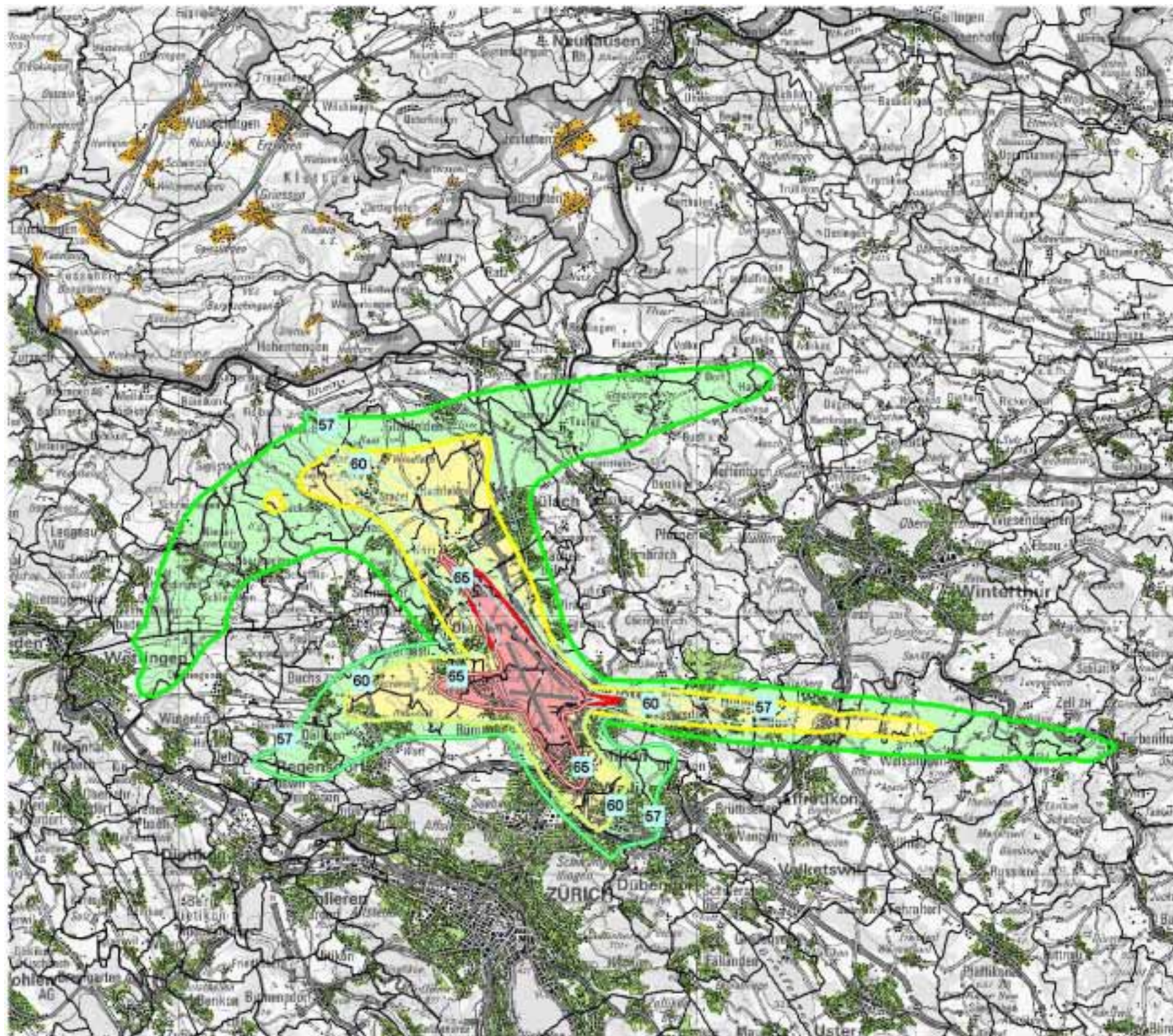
Gemeindegrenzen: GEOSTAT, Mai 2001

Grenzwerte: LSV vom 15. Dezember 1986  
(Stand 3. Juli 2001)

Auftraggeber: Unique

Version / Datum / 1 / 2003-06-16 / hup177  
Ersteller: 3 / 2003-07-29 / hup177

[35\_ZRH2010\_NBR\_GWK\_Zt+ ESII\_V3]  
[Ltrzh\_nbr\_var2\_n\_es2\_\*.shp]  
[Geostat\_neu.shp] [Nutz\_ubes\_01.shp]  
[Es\_agshg.shp] [D\_gemeinde\_d\_sdight.shp]  
zh\_nbr\_vk\_gwk\_2.apr



## Flughafen Zürich

UVB Vorläufiges Betriebsreglement (Eingabe 31.12.2003)  
Fachbericht Fluglärm

### Karte 36

Betriebszustand Zt+  
Gebiete der ES III über den Belastungsgrenzwerten der LSV (Stand 3.Juli 2001)

#### Legende

Grenzwertkurven ES III  
(Umhüllende Tag und Nacht)

PW (T: 60; N1: 50; N2, N3: 50)

IGW (T: 65; N1: 55; N2, N3: 55)

AW (T: 70; N1: 65; N2, N3: 65)

Fluglärmbelastung Tag (06 bis 22 Uhr)

$L_{T1}$  (60, 65 und 70 dB)

Nutzungsplanung CH / Siedlungsgebiete D

ES III Siedlungs- und Verkehrsflächen

Gemeindegrenzen

Gemeindegrenzen CH und D

2000 0 2000 Meter

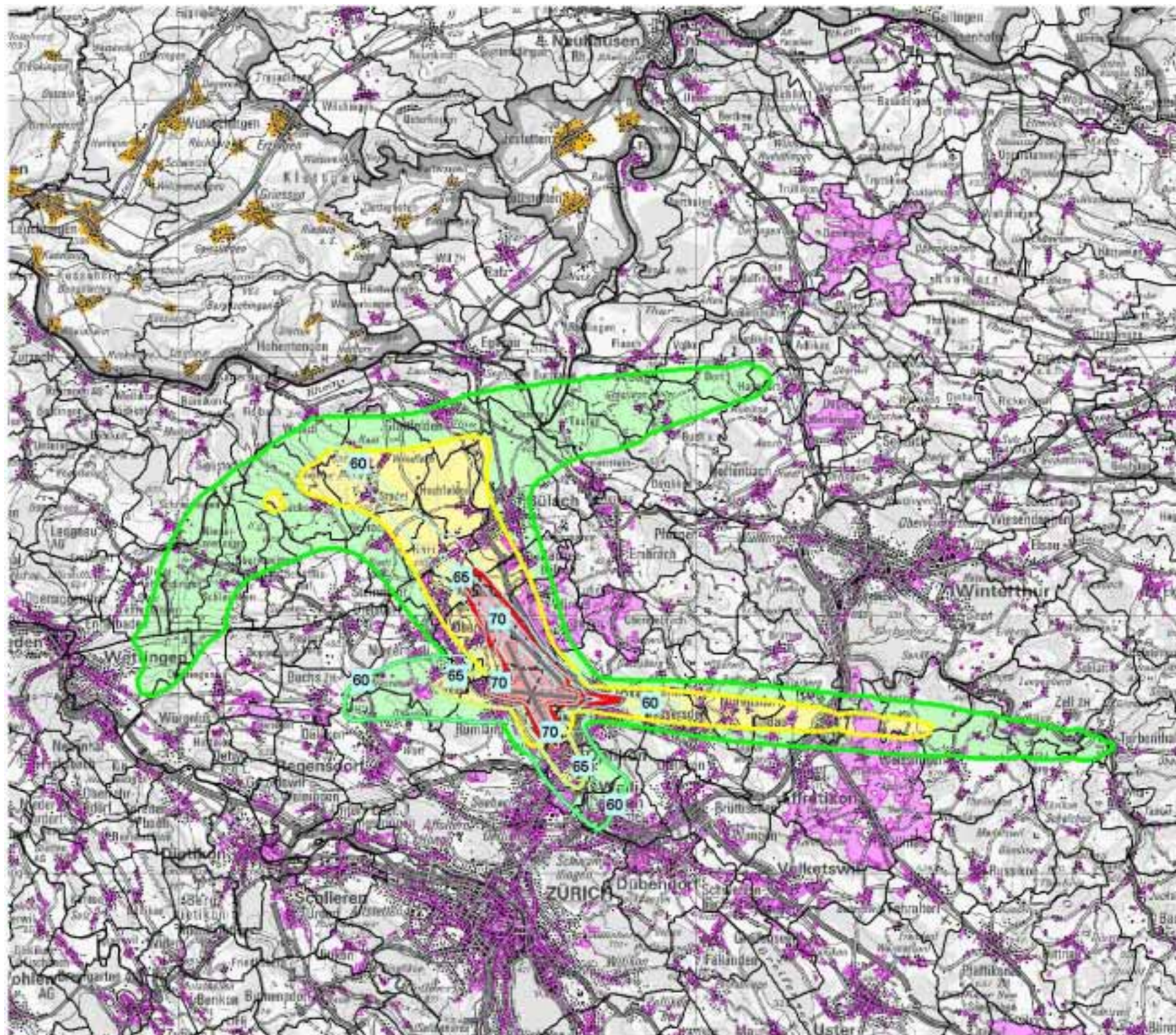
#### Impressum

Übersichtskarte: PH200; © 2003 Bundesamt für Landestopographie (DVG12771)

Nutzungszone: ZH: ARV K1 ZH, 31.12.2001  
AG: Baudep. K1 AG, 2001  
SH: GEOSTAT, 2001

Gemeindegrenzen: GEOSTAT, Mai 2001  
Grenzwerte: LSV vom 15. Dezember 1986 (Stand 3. Juli 2001)

Auftraggeber: Unique  
Version / Datum / 1 / 2003-06-16 / hug177  
Ersteller: 3 / 2003-07-29 / hug177  
[36\_ZRH010\_NBR\_GWK\_Zh\_ESIII\_V3]  
[Lutzr\_nbr\_var2\_n\_en3\_\*.shp]  
[Geostat\_neu.shp][Nutz\_ubes\_01.shp]  
[Es\_agshg.shp][D\_gemeinde\_d\_sdlgt.shp]  
zh\_nbr\_vk\_gwk\_2.apr



## Flughafen Zürich

### UVB Vorläufiges Betriebsreglement (Eingabe 31.12.2003) Fachbericht Fluglärm

#### Karte 39

### Vergleich Ist-Zustand Z0, Ausgangszustand Zt und Betriebszustand Zt+ Immissionsgrenzwert ES II

#### Legende

Grenzwertkurve IGW ES II  
(Umhüllende Tag und Nacht)

-  Betriebszustand Zt+
-  Ausgangszustand Zt
-  Ist-Zustand Z0

Nutzungsplanung CH / Siedlungsgebiete D

-  ES II
-  Siedlungs- und Verkehrsflächen

Gemeindegrenzen

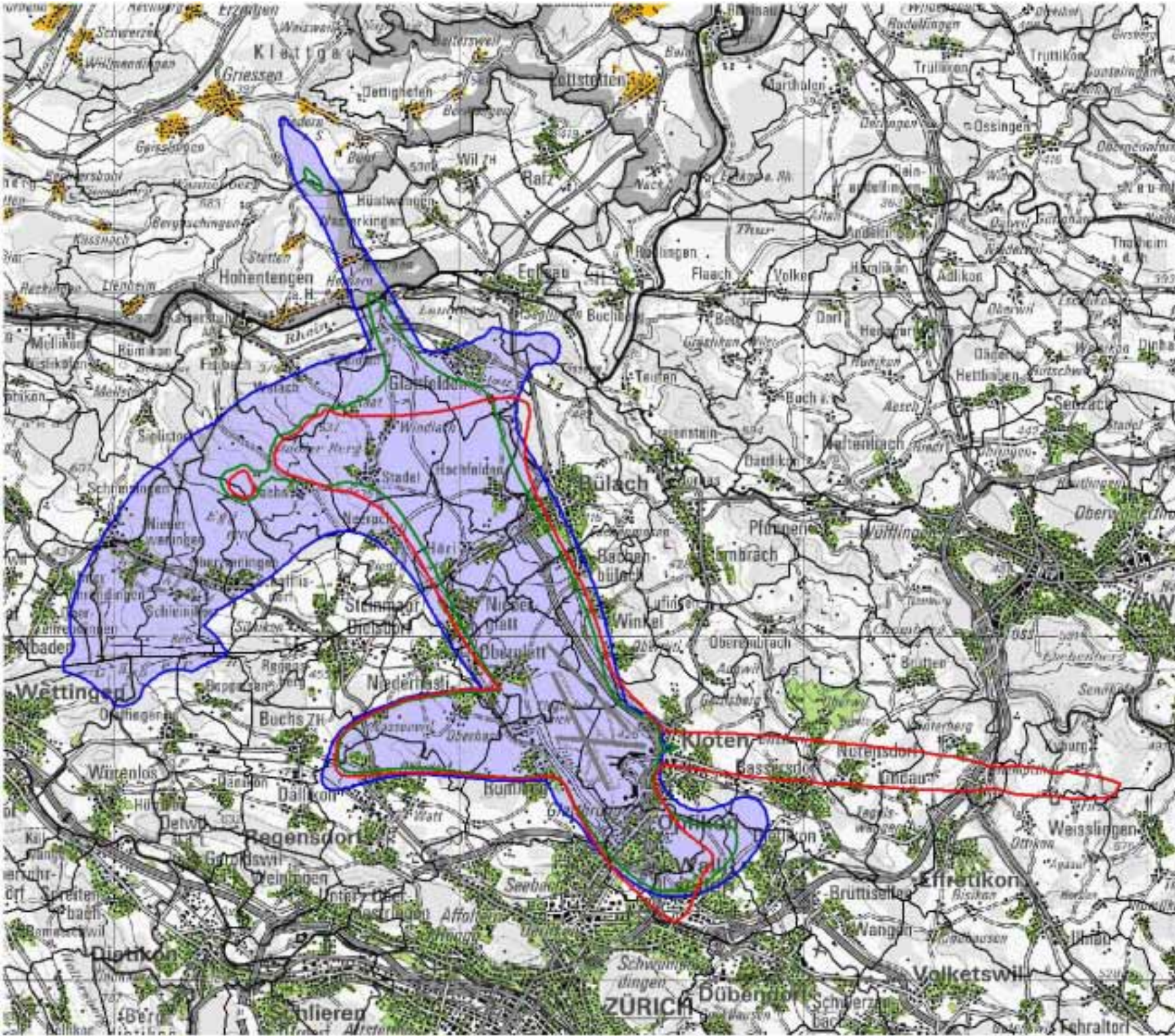
-  Gemeindegrenzen CH und D



#### Impressum

Übersichtskarte: FK000 © 2003 Bundesamt für Landestopographie (D/VO12771)  
Nutzungszone: ZH: ARV Kt.ZH, 31.12.2001  
AG: Baudep Kt.AG, 2001  
SH: GEOSTAT, 2001  
Gemeindegrenzen: GEOSTAT, Mai 2001  
Grenzwerte: LSV vom 15. Dezember 1986 (Stand 3. Juli 2001)  
Auftraggeber: Unique  
Version / Datum: 1 / 2003-07-29 / hup177  
Ersteller:

[B9\_ZRH2010\_NBR\_Z0\_Zt\_Zt+\_IGW\_ESII\_V1]  
[Zrh\_nbr\_year2\_es2\_shp]  
[Zrh\_nbr\_at\_nos2B\_es2\_i\_shp]  
[Zrh00\_igw\_es2\_tn\_nom.shp]  
zh\_nbr\_vk\_gwk\_2.apr





## Flughafen Zürich

### UVB Vorläufiges Betriebsreglement (Eingabe 31.12.2003) Fachbericht Fluglärm

#### Karte 42

### Vergleich Ist-Zustand Z0, Ausgangszustand Zt und Betriebszustand Zt+ Immissionsgrenzwert ES III

#### Legende

Grenzwertkurve IGW ES III  
(Umhüllende Tag und Nacht)

-  Betriebszustand Zt+
-  Ausgangszustand Zt
-  Ist-Zustand Z0

Nutzungsplanung CH / Siedlungsgebiete D

-  ES III
-  Siedlungs- und Verkehrsflächen

Gemeindegrenzen

-  Gemeindegrenzen CH und D

2000 0 2000 Meter

#### Impressum

Übersichtskarte: PK000 © 2003 Bundesamt für Landestopographie (D/VO12771)  
Nutzungszone: ZH: ARV Kt.ZH, 31.12.2001  
AG: Baudep Kt.AG, 2001  
SH: GEOSTAT, 2001  
Gemeindegrenzen: GEOSTAT, Mai 2001  
Grenzwerte: LSV vom 15. Dezember 1986 (Stand 3. Juli 2001)  
Auftraggeber: Uniq  
Version / Datum: 1 / 2003-07-29 / hup177  
Ersteller:  
[42\_ZRH2010\_NBR\_Z0\_Zt\_Zt+\_IGW\_ESIII\_V1]  
[utzh\_nbr\_var2\_n\_es3\_i.shp]  
[utzh\_nbr\_zt\_nos26\_es3\_i.shp]  
[zrh00\_igw\_es3\_tn\_nom.shp]  
zh\_nbr\_vk\_gwk\_2.apr

