

Neueinführung Südanflüge auf Piste 34 und zusätzliche Ostanflüge auf Piste 28

Josef Felder, Chief Executive Officer

Rainer Hildebrand, Leiter Operations

Beat Spalinger, Chief Financial Officer

8. Oktober 2003

Mit Lichtsignalen zu befeuernde Objekte

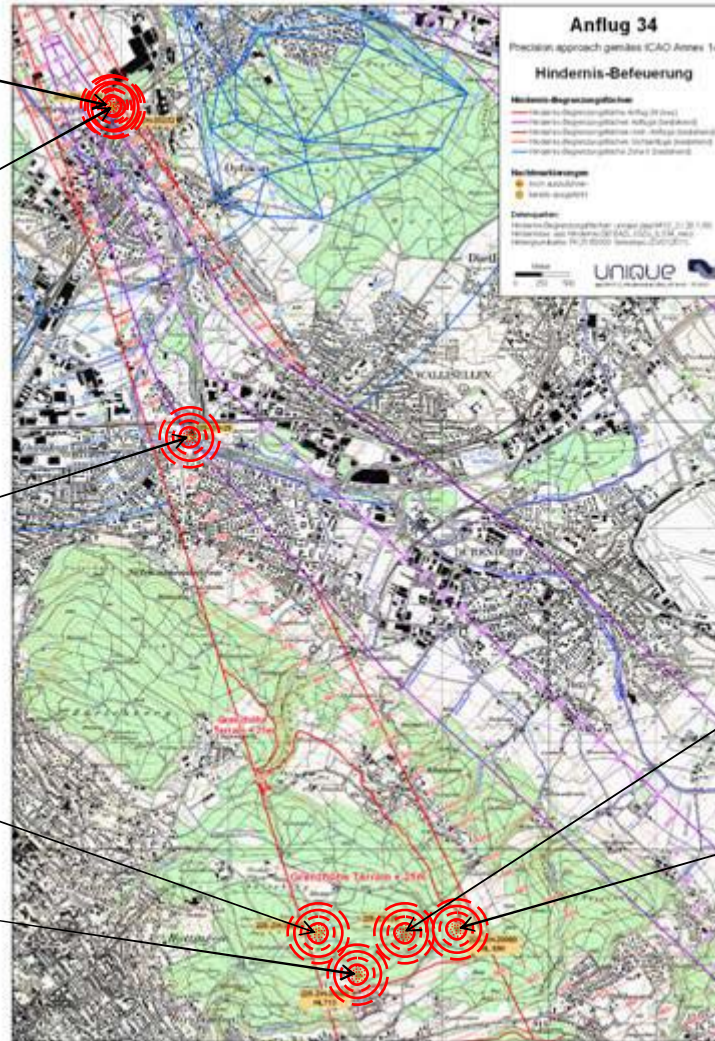
Gysco-Gebäude
(ab 30.10.03 befeuert)

Chromos-Gebäude
(ab 30.10.03 befeuert)

Kamin
Kehrrichtverbrennung
(bereits befeuert)

KAPO-Antenne
(bereits befeuert)

Hochspannungsmast
(ab 30.4.04 befeuert)



Aussichtsturm Loren
(ab 30.4.04 befeuert)

Hochspannungsmast
(ab 30.4.04 befeuert)